

Двигатель

Cummins QSM11, Tier 3 / Stage IIIA

Полезная мощность

260 кВт (353 л.с.) при 2100 об/мин

Эксплуатационная масса

46 500 кг

Объем ковша

2,2 м³ – 3,2 м³

950E
ЭКСКАВАТОР

 **LIUGONG**



СУРОВЫЙ МИР. НАДЕЖНАЯ ТЕХНИКА.

СУРОВЫЙ МИР. НАДЕЖНАЯ ТЕХНИКА.

Бескомпромиссность этого мира не подлежит сомнению. Каждый день реальность ставит новые вызовы перед Вашими людьми и машинами. Увеличение расходов, ужесточение законодательства и рост конкуренции могут поставить под угрозу рентабельность Вашего бизнеса. Мы осознаем это, и поэтому выпустили новый экскаватор 950E.

950E: НИКАКИХ КОМПРОМИССОВ. ТОЛЬКО ТО, ЧТО ВАМ НЕОБХОДИМО, И НИЧЕГО ЛИШНЕГО

В отрасли строительной техники наметилась тенденция к удорожанию машин в связи с их перегруженностью инженерными излишествами. Некоторые производители искренне верят в то, что дополнительная стоимость продукта увеличивает его ценность в глазах покупателя.

НО ВЫ ЗАСТАВИЛИ НАС ПОСМОТРЕТЬ НА ЭТО С ДРУГОЙ ТОЧКИ ЗРЕНИЯ

Вы попросили создать надежный и хорошо оснащенный экскаватор, способный эффективно выполнять работу. Любую работу.

ВАМ НУЖЕН МОЩНЫЙ ЭКСКАВАТОР, КОТОРЫЙ ОТВЕЧАЕТ ТРЕМ КЛЮЧЕВЫМ ТРЕБОВАНИЯМ:



СООТВЕТСТВИЕ
НАЗНАЧЕНИЮ



БЕЗОТКАЗНАЯ РАБОТА
И ТЕХНИЧЕСКАЯ ПОДДЕРЖКА



ВЫГОДНАЯ СОВОКУПНАЯ
СТОИМОСТЬ ВЛАДЕНИЯ



Мы учли Ваши пожелания и создали экскаватор 950E, с которым Вы получите именно то, что Вам действительно необходимо.



ЖЕСТКИЕ ФАКТЫ

ЖЕСТКИЕ СТАНДАРТЫ КАЧЕСТВА

Когда речь заходит о качестве, наши действия говорят сами за себя.

Мы строго следуем методологии 6 Sigma сигм и обеспечиваем полное соответствие требованиям стандартов ISO 9001.

ТЩАТЕЛЬНЫЕ ИССЛЕДОВАНИЯ И ИСПЫТАНИЯ

Для Вас важно найти более технологичные, рациональные, безопасные и экономически эффективные способы работы. Это важно и для нас. Наш новый Глобальный центр исследований и разработок в Лючжоу (Китай) является отличным примером клиентоориентированного подхода. Мы создали международную команду из отраслевых экспертов и предоставили им доступ к самым современным технологиям, чтобы Вы могли максимально повысить эффективность своей деятельности.

НАДЕЖНЫЕ ПАРТНЕРЫ

LiuGong тесно сотрудничает с одними из самых известных производителей в отрасли. Здесь перечислены только некоторые из наших ценных партнеров.

- Немецкий производитель деталей трансмиссии ZF Friedrichshafen AG
- Финский производитель горнодобывающего и перерабатывающего оборудования Metso
- Североамериканский производитель дизельных двигателей Cummins



СООТВЕТСТВИЕ НАЗНАЧЕНИЮ

Прежде всего, вы должны быть уверены в том, что ваш экскаватор эффективно выполнит любую работу – дробление, копание, поднятие грузов – всегда и везде. Экскаваторы должны быть надежными и должны справляться с любой работой.

НАШ НОВЫЙ ЭКСКАВАТОР 950E СПЕЦИАЛЬНО ПРЕДНАЗНАЧЕН ДЛЯ ВЫПОЛНЕНИЯ РАБОТ С ВЫСОКОЙ ПРОИЗВОДИТЕЛЬНОСТЬЮ.

1 БОЛЕЕ ПРОЧНАЯ ХОДОВАЯ ЧАСТЬ

Благодаря сварной X-образной раме, изготовленной из высокопрочной стали, ходовая часть экскаватора 950E способна выдерживать самые экстремальные условия. Продолжительное копание, поднятие и загрузка могут чрезмерно нагружать машины. Экскаватор 950E обладает широкими и длинными гусеницами, что обеспечивает его лучшую устойчивость. Конструкция ходовой части также помогает защитить основные компоненты, например, ходовой гидромотор, от нежелательных нагрузок.

2 БОЛЕЕ ПРОЧНЫЕ ДЕТАЛИ

Детали ходовой части также обладают высокой прочностью. Высокопрочные ролики, усиленная рама натяжного колеса и дополнительная защита гусениц гарантируют целостность ходовой части экскаватора. Благодаря высокой прочности ходовой части экскаватор может работать без перерывов, принося нашим клиентам прибыль 24 часа в сутки.

3 БОЛЕЕ ПРОЧНАЯ ПОВОРОТНАЯ ПЛАТФОРМА

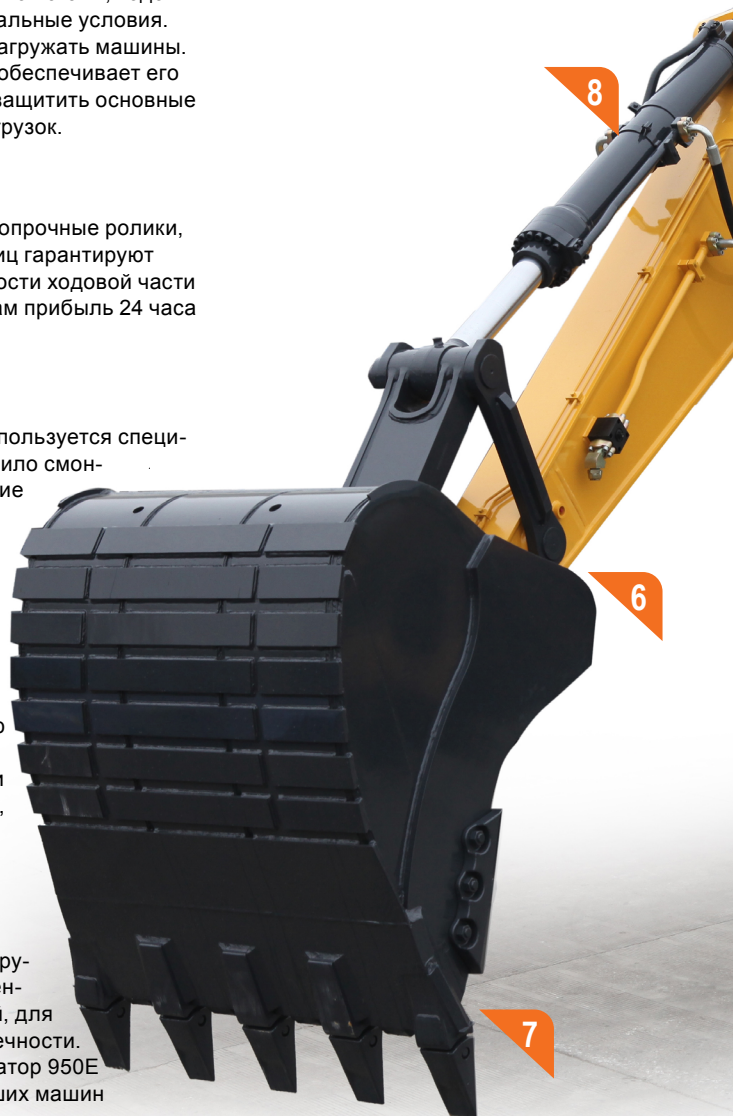
В основе конструкции поворотной платформы экскаватора 950E используется специально спроектированная усиленная двутавровая балка, что позволило смонтировать стрелу точно в центре машины. Центральное расположение стрелы позволяет ей выдерживать повышенные нагрузки, действующие на навесное орудие. Это также означает более равномерное распределение массы и напряжений по всей конструкции машины.

4 ПОВЫШЕННАЯ БЕЗОПАСНОСТЬ КАБИНЫ

Наши кабины гарантируют стопроцентную безопасность вашего оператора. ROPS (система защиты при опрокидывании) и FOPS (система защиты от падающих предметов) обеспечивают надежную защиту вашего оператора в самых суровых условиях. Хорошая обзорность является ключевым фактором для гарантии безопасности оператора и рабочих на площадке. Обширная площадь остекления, просторная кабина и камера заднего вида обеспечивают исключительную видимость пространства вокруг экскаватора 950E.

5 ПОВЫШЕННАЯ ПРОЧНОСТЬ СТРЕЛЫ И РУКОЯТИ

Экскаватор 950E оснащен более мощными, усиленными стрелой и рукоятью из высокопрочной стали с литыми и штампованными элементами, расположенными в точках концентрации высоких напряжений, для эффективного выполнения тяжелых работ и максимальной долговечности. Также мы используем пальцы увеличенного размера, чтобы экскаватор 950E работал дольше с большей производительностью. Надежность наших машин подкрепляется лучшими в отрасли условиями гарантии.



6 ПРОСТОТА И МНОГОФУНКЦИОНАЛЬНОСТЬ

Операция подсоединения навесного оборудования, такого как ковши, гидравлические молоты и ножницы, может занимать много времени и быть опасной. Мы ускорили этот процесс и сделали его безопасным и простым с помощью быстросъемного адаптера и поворотного гидравлического замка LiuGong. Они идеально совместимы с различным оригинальным навесным оборудованием LiuGong, включая ковши и гидромолоты, а оператор может безопасно и легко менять рабочие орудия менее чем за минуту, не вставая с сиденья.

7 ЛЕГЧЕ СДЕЛАТЬ РАБОТУ ПРАВИЛЬНО

Шесть доступных для выбора рабочих режимов позволяют даже не очень опытному оператору профессионально выполнять любую работу, независимо от ее сложности.



Мощный



Экономичный



Точный



Подъем



Гидромолот



Навесное оборудование

8 УСКОРЕНИЕ РАБОЧЕГО ЦИКЛА

Высокий гидравлический поток и увеличенные скорости поворота сокращают время рабочего цикла при выполнении таких работ, как загрузка грузовика, копание, рытье траншей и обратная засыпка.



ФАКТ: ГОТОВ К РАБОТЕ ВСЕГДА!



Продолжает эффективно работать даже по истечении 6000 моточасов.

Компания Teregyseg Co. Hungary

«Мы используем экскаватор LiuGong для разрушения больших секций из камня и бетона. За два года у нас с ним не возникало никаких проблем, наши машины работают по 10-11 часов в день шесть дней в неделю».

ФАКТ: РАБОТАЕТ ВЕЗДЕ!



-49°C

Температура падает, но производительность остается на высоте.

Экскаваторы LiuGong играли ключевую роль в поддержке команды полярных исследователей из Китая.

Экстремально низкие температуры, большие высоты, сильные ветра и интенсивное ультрафиолетовое излучение сделали Антарктиду крайне суровой средой для испытания наших экскаваторов на надежность.

СТРОГИЕ СУДЬИ

Операторы экскаваторов – самые строгие судьи. Они точно знают, что им нужно, а что нет. Изучая их потребности, мы смогли создать максимально практичный экскаватор, который будет выполнять абсолютно все, что от него требует оператор. Мы справились с задачей? Судить Вам.

НАДЕЖНАЯ ТЕХНИКА.

40 000 экскаваторов в эксплуатации на сегодняшний день. Более **ПОЛУМИЛЛИАРДА** часов наработки.



МОЩНОСТЬ ДЛЯ ПРАВИЛЬНОГО ВЫПОЛНЕНИЯ ДАЖЕ САМЫХ СЛОЖНЫХ РАБОТ

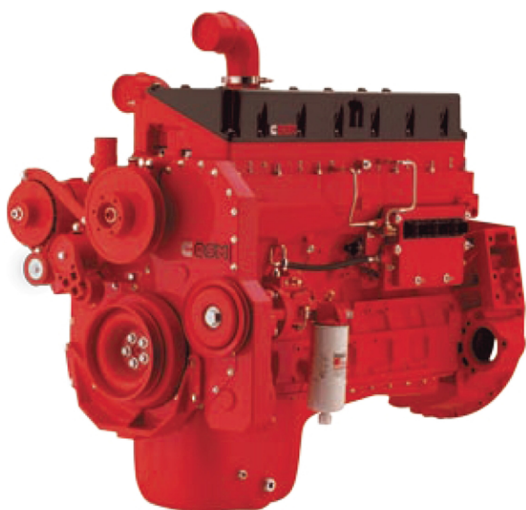
Соответствие назначению подразумевает контролируемую и точную передачу достаточной мощности именно тогда, когда она необходима оператору. Оператор сможет использовать потенциал нашего экскаватора по максимуму.

МОЩНОСТЬ БЕЗ КОМПРОМИССОВ

Экскаватор 950E оснащается самым современным двигателем Cummins QSM11 с номинальной полезной мощностью 260 кВт (349 л.с.) при 2100 об/мин, соответствующим требованиям экологического стандарта EU Stage IIIA.

Компактный двигатель QSM11 вырабатывает гарантированно высокую мощность, непревзойденную в своем классе, отличаясь при этом минимальной токсичностью выхлопа.

Двигатель использует прецизионную систему впрыска топлива, турбонагнетатель и промежуточный охладитель воздушно-воздушного типа для оптимизации производительности машины. Он мощный. Он отличается быстрой реакцией. Он справляется с самыми сложными задачами, не требуя много топлива, а работа с ним превращается в удовольствие.



ИНТЕЛЛЕКТУАЛЬНОЕ УПРАВЛЕНИЕ МОЩНОСТЬЮ

Передовая система интеллектуального управления мощностью (IPC) экскаватора 950E осуществляет передачу мощности, только когда она необходима.

Компьютеризированная система нового поколения обеспечивает согласованную работу механической, электрической и гидравлической систем с высокой эффективностью и точностью, помогая даже новичкам получать максимум от машины. Улучшенная насосная система обеспечивает эффективную подачу масла при низких оборотах двигателя, благодаря чему снижаются расход топлива и уровень шума.

ПЕРЕДОВАЯ ГИДРАВЛИЧЕСКАЯ СИСТЕМА

Передовая гидравлическая система LiuGong использует масло в гидроцилиндрах более эффективно, благодаря чему уменьшается образование тепла, повышается топливная экономичность и сокращается время выполнения рабочего цикла.

Гидравлическая система обеспечивает высокоэффективную передачу мощности и точность управления, когда это необходимо оператору, делая даже самую сложную работу легкой.



УМНАЯ ЭКОНОМИЯ ТОПЛИВА

Интеллектуальная комбинация мощного режущего усилия, момента поворота и производительности подъема позволяет извлечь максимум из каждой капли топлива. Экскаватор 950E максимально улучшает топливную экономичность с помощью интеллектуального регулирования холостого хода с каждой секундой.



1 секунда: Если не обнаружен ни один сигнал управления гидравликой от джойстика, частота вращения двигателя автоматически уменьшается на 100 об/мин.



3 секунды: Если активность не обнаруживается в течение трех секунд, частота вращения двигателя уменьшится до уровня холостого хода.

В каждом случае, как только система снова обнаружит гидравлический сигнал, частота вращения двигателя вернется к уровню, соответствующему предыдущим параметрам дроссельной заслонки.

ЕЖЕДНЕВНЫЕ ПРОВЕРКИ И ТЕХНИЧЕСКОЕ ОБСЛУЖИВАНИЕ НЕ ДОЛЖНЫ ВЫЗЫВАТЬ СЛОЖНОСТЕЙ

Экспаваторы LiuGong специально разработаны с учетом максимального упрощения их обслуживания даже в самых неблагоприятных условиях отдаленных регионов. Если обслуживание не вызывает сложностей, значит, мы все сделали правильно.

ПРОСТОТА ОБСЛУЖИВАНИЯ

Продуманная конструкция делает техническое обслуживание машины быстрым и легким, что по достоинству оценят операторы, работающие в самых суровых местах на планете.

Стандартные поручни обеспечивают безопасный и легкий доступ на поворотную платформу для технического обслуживания двигателя и агрегатов.

КОНТРОЛЬ ПАРАМЕТРОВ МАШИНЫ

Благодаря системе бортовых контрольно-измерительных приборов оператор может следить за наиболее важными параметрами машины, не вставая с сиденья. С помощью ЖК-дисплея оператор может контролировать уровни температуры и давления масел, получать уведомления о необходимости технического обслуживания и доступ ко всей информации, которая упрощает обслуживание машины.



ЛЕГКИЙ ДОСТУП К ТОЧКАМ ТЕХНИЧЕСКОГО ОБСЛУЖИВАНИЯ ДЕЛАЕТ ЕЖЕДНЕВНЫЕ ПРОВЕРКИ БЫСТРЫМИ И ЭФФЕКТИВНЫМИ

- Хорошо видимое смотровое окно для контроля уровня гидравлического масла
- Доступные с уровня земли сгруппированные фильтры
- Легко заменяемый фильтр кондиционера рядом с дверью кабины
- Воздушный фильтр, не требующий технического обслуживания



РАЗРАБОТАН, ЧТОБЫ МАКСИМАЛЬНО ОБЛЕГЧИТЬ ТЯЖЕЛУЮ РАБОТУ ОПЕРАТОРА

Поднимитесь в кабину экскаватора 950E, и Вы увидите, что она была разработана тем, кому приходилось управлять машиной в действительно тяжелых условиях.

Посадка в кабину и высадка из нее удобны и безопасны для оператора.

Падения и подскользывания являются одними из самых распространенных несчастных случаев на рабочей площадке. Удобно расположенные дверные ручки, защитные поручни и противоскользящее покрытие на верхней части машины облегчают и делают безопасными посадку в кабину и высадку из нее при любой погоде и в любых условиях.

Внутри кабины достаточное и безопасное рабочее пространство, а также обеспечивается превосходная обзорность на 360 градусов.

Органы управления находятся под рукой оператора. Они хорошо заметны, легкодоступны и просты в использовании.

Комфортные сиденья с пневмоподвеской и регулировкой в нескольких положениях способствуют снижению утомляемости оператора и сохранению его бдительности.

Кабина обеспечивает эффективную защиту оператора от воздействия шума и вибраций и хорошо вентилируется. Кабина оборудована усовершенствованной системой климат-контроля для комфортной работы оператора в любое время года, а также она полностью герметична для предотвращения проникновения пыли на рабочее место.



ОПЕРАТОРЫ ДЛЯ НАС НА ПЕРВОМ МЕСТЕ

Обеспечение наилучших рабочих условий для операторов имеет экономический смысл – оператор, который работает с комфортом, обладает высокой производительностью. С экскаватором 950E безопасность, внимательность и производительность операторов гарантирована.

Дополнительное оборудование, такое как камера заднего вида, сиденья с подогревом, холодильник, отделение для личных вещей, разъем для подключения iPod/разъем AUX, позволяет создать очень комфортные условия для операторов.



УЛУЧШЕННЫЙ КЛИМАТ-КОНТРОЛЬ

Усовершенствованная система климат-контроля создает комфортный микроклимат при любой погоде.

БОЛЬШОЙ ЖК-ДИСПЛЕЙ

На легкочитаемом полноцветном ЖК-дисплее отображается вся важная для оператора информация, включая рабочий режим, температуру и давление гидравлического масла, а также интервалы обслуживания.





БЕЗОТКАЗНАЯ РАБОТА И ТЕХНИЧЕСКАЯ ПОДДЕРЖКА

Соответствие назначению может быть для вас определяющим критерием при приобретении первой машины. Но именно сочетание таких факторов, как продолжительность безотказной работы, хороший уровень поддержки и выгодная совокупная стоимость владения, заставляет Вас возвращаться и покупать больше машин. Гарантия технической поддержки и наличие сети сервисного обслуживания являются одними из ключевых моментов при принятии решения о покупке. Как LiuGong достигает этого?

ЭФФЕКТИВНО ФУНКЦИОНИРУЮЩАЯ ГЛОБАЛЬНАЯ СЕТЬ

Наша обширная дилерская сеть охватывает более 130 стран.

12 региональных филиалов и 9 глобальных центров запасных частей предоставляют высококвалифицированное обучение, детали и сервисную поддержку.



**LIUGONG – ЭТО МЫ. МЫ УСЕРДНО ТРУДИМСЯ, ЧТОБЫ НАШИ КЛИЕНТЫ
ПО ВСЕМУ МИРУ ПРОДОЛЖАЛИ ПОЛУЧАТЬ ПРИБЫЛЬ**

9500
сотрудников

20
заводов

10
зарубежных
представи-
тельств ком-
пании

1000
инженеров
отделов ис-
следований
и разработок

130+
стран

5
центров ис-
следований
и разработок

9
региональных
складов запас-
ных частей

Более
60-летний
опыт

В ЛЮБОМ МЕСТЕ И В ЛЮБОЕ ВРЕМЯ

Надежность – это неотъемлемое качество наших машин, но у всех машин есть определенное запланированное время простоя. Наша цель – уменьшить даже запланированное время простоя до минимума правильными действиями.

Техническое обучение и доступность запасных частей также входят в число наших приоритетов, чтобы Вы всегда могли располагать необходимой информацией о сервисе и операциях технического

обслуживания, точно прогнозировать затраты, осуществлять оплату счетов и получать профессиональные консультации.

Отзывы клиентов позволяют нам с уверенностью говорить о том, что эти факторы играют очень важную роль, поэтому мы будем всегда стремиться к повышению качества обслуживания.

ПАКЕТЫ ТЕХНИЧЕСКОГО ОБСЛУЖИВАНИЯ И ПОДДЕРЖКИ

Компания LiuGong предлагает высокий уровень технической поддержки – от обеспечения оригинальными запасными частями LiuGong до заключения контрактов на ремонт и техническое обслуживание – для удовлетворения потребностей Вашего бизнеса с учетом специфики производственной деятельности. Какой бы уровень поддержки Вы ни выбрали, Вы можете быть уверены в том, что она будет гарантированно предоставляться в полном соответствии с сервисными обязательствами LiuGong.



**Правильные детали.
Правильная цена.
Правильный сервис.**

**Прежде всего мы
делаем все правильно
с первого раза.**



СЕРВИСНЫЕ ОБЯЗАТЕЛЬСТВА LIUGONG



Высококвалифицированные технические специалисты используют самое современное диагностическое оборудование



Более 15000 оригинальных запасных частей LiuGong доступны 24 часа в сутки в нашем Европейском центре распределения запасных частей



Многоязычная горячая линия и поддержка в режиме онлайн



Прозрачное прогнозирование затрат и выставление счетов



Четкая коммуникация посредством электронного каталога запасных частей



ВЫГОДНАЯ СОВОКУПНАЯ СТОИМОСТЬ ВЛАДЕНИЯ

Соответствие назначению, время безотказной работы и техническая поддержка являются ключевыми критериями при покупке экскаватора, но в конечном счете, возможность заработка машины, стоимость ее эксплуатационного обслуживания и остаточная стоимость также имеют немаловажное значение.

Экскаваторы LiuGong отличаются гарантированно низкой стоимостью владения.

ПРОФЕССИОНАЛЬНЫЕ КОНСУЛЬТАЦИИ

В число наших приоритетов входит снижение совокупной стоимости владения машиной и увеличение Вашей прибыли. Специалисты компании LiuGong предоставят четкие рекомендации по всему спектру вопросов – от выбора правильной машины, удовлетворяющей Вашим потребностям, до максимизации ее эффективности на площадке.

ЭКСПЛУАТАЦИОННАЯ ГОТОВНОСТЬ МАШИНЫ

С нашими машинами Вы получите только то, что Вам необходимо, и ничего лишнего. Они разработаны экспертами и НЕ ПЕРЕ-

ГРУЖЕНЫ инженерными излишествами. Поскольку мы располагаем большими производственными мощностями в самом центре Европы, мы можем предложить значительно более короткие сроки изготовления ряда моделей по сравнению с некоторыми производителями. Фактически, мы можем поставить выбранные машины всего лишь за 4 недели.

Чем быстрее Вы получите машину – тем быстрее Вы приступите к работе и станете зарабатывать.

Наша цель – ускорить начало Вашей работы на площадке.

ВЫГОДНАЯ СТОИМОСТЬ

Цель компании LiuGong – предложить Вам машину, оснащенную только тем, что Вам необходимо, по реальной, выгодной стоимости. В конструкции наших экскаваторов мы используем высококачественные

проверенные компоненты, например, двигатели Cummins и гидравлические насосы Kawasaki. Эти зарекомендовавшие себя на практике компоненты в сочетании с конструкцией LiuGong и качеством изготовления, позволили создать эффективную и конкурентоспособную машину, которая полностью соответствует своему назначению.

ОСТАТОЧНАЯ СТОИМОСТЬ

Благодаря сочетанию таких составляющих, как собственные разработки LiuGong, передовое производство, компоненты мирового класса и комплексная поддержка, гарантирующая безотказную работу, наши качественные машины сохраняют высокую остаточную стоимость.





ФОРМУЛА УСПЕХА

Мы учли Ваши пожелания и создали экскаватор 950E, с которым Вы получите только то, что необходимо, и ничего лишнего.

Этот экскаватор может справиться с любой работой в любых условиях. Для него предусмотрена сервисная поддержка LiuGong. Он предназначен для эффективного выполнения работ на площадке в рамках жесткого графика. Добавьте к этому все остальные преимущества, и Вы убедитесь в том, что экскаваторы 950E – это и есть формула успеха.



СООТВЕТСТВИЕ НАЗНАЧЕНИЮ

+

**БЕЗОТКАЗНАЯ РАБОТА
И ТЕХНИЧЕСКАЯ ПОДДЕРЖКА**

+

**ВЫГОДНАЯ СОВОКУПНАЯ
СТОИМОСТЬ ВЛАДЕНИЯ**

**УДОВЛЕТВОРЕННОСТЬ
ЗАКАЗЧИКОВ**



СПЕЦИФИКАЦИЯ

ЭКСПЛУАТАЦИОННАЯ МАССА

46 500 кг

Эксплуатационная масса включает в себя охлаждающую жидкость, смазочные материалы, полный топливный бак, кабину, стандартные башмаки, стрелу, рукоять, ковш и оператора весом 75 кг.

ОБЪЕМ КОВША

2,2 – 3,2 м³

ДВИГАТЕЛЬ

Описание

Cummins EPA Tier 3 / EU Stage IIIA, рядный, 6-цилиндровый, с турбонаддувом и электронным непосредственным впрыском. Воздухоочиститель: прямоточный воздушный фильтр Cummins. Система охлаждения: охладитель наддувочного воздуха

Экологический стандарт Tier 3 / Stage IIIA

Производитель двигателя Cummins

Модель двигателя QSM 11

Аспирация С турбокомпрессором

Охлаждение наддувочного воздуха Промежуточный охладитель

Привод охлаждающего вентилятора Гидравлический

Рабочий объем 10,8 л

Число оборотов, номин. 2100 об/мин

Мощность двигателя – полезная (SAE J1349 / ISO 9249) 260 кВт (353 л.с.)

Мощность двигателя – полная (SAE J1995 / ISO 14396) 280 (381 л.с.)

Максимальный крутящий момент 1898 Н·м при 1400 об/мин

Диаметр поршня и ход штока 125 × 147 мм

ХОДОВАЯ ЧАСТЬ

Кол-во башмаков (с каждой стороны) 51

Шаг звеньев 216 мм

Ширина башмака, тройной грунтозацеп 600/700/800/900 мм

Кол-во нижних роликов (с каждой стороны) 9

Кол-во поддерживающих роликов (с каждой стороны) 2

СИСТЕМА ПОВОРОТА

Описание

Планетарный редуктор с приводом от высокомоментного аксиально-поршневого мотора, с гидравлическим дисковым тормозом. Стояночный тормоз механизма поворота возвращается в исходное положение в течение пяти секунд после того, как регулятор с управляющим устройством поворотного механизма возвращается в нейтральное положение.

Скорость поворота 8,5 об/мин

Крутящий момент поворотного механизма 165300 Н·м

ГИДРАВЛИЧЕСКАЯ СИСТЕМА

Главный насос

Тип Два поршневых насоса переменного объема

Максимальный расход 2 × 380 л/мин

Насос управляющего контура

Тип Шестеренный насос

Максимальный расход 28,5 л/мин

Настройки предохранительного клапана

Давление срабатывания 32,3/35 МПа

Контур хода 32,3 МПа

Контур поворота 28 МПа

Контур управления 3,9 МПа

Гидроцилиндры

Цилиндр стрелы – диаметр × ход штока Ф165 × 1560 мм

Цилиндр рукояти – диаметр × ход штока Ф190 × 1980 мм

Цилиндр ковша – диаметр × ход штока Ф170 × 1260 мм

ЭЛЕКТРИЧЕСКАЯ СИСТЕМА

Напряжение бортовой сети 24 В

Аккумуляторные батареи 2 × 12 В

Генератор 24 В – 70 А

Стартер 24 В – 7,8 кВт

ЗАПРОВОЧНЫЕ ЕМКОСТИ

Топливный бак 650 л

Моторное масло 37,8 л

Бортовая передача (с каждой стороны) 15 л

Механизм поворота 2 × 5,3 л

Система охлаждения 50 л

Бак для гидравлической жидкости 290 л

Гидравлическая система (всего) 520 л

ХАРАКТЕРИСТИКИ ШУМНОСТИ

Уровень шума внутри кабины (ISO 6396) 77 дБ (А)

Уровень шума вне кабины (ISO 6395) 108 дБ (А)

ПРИВОД И ТОРМОЗА

Описание

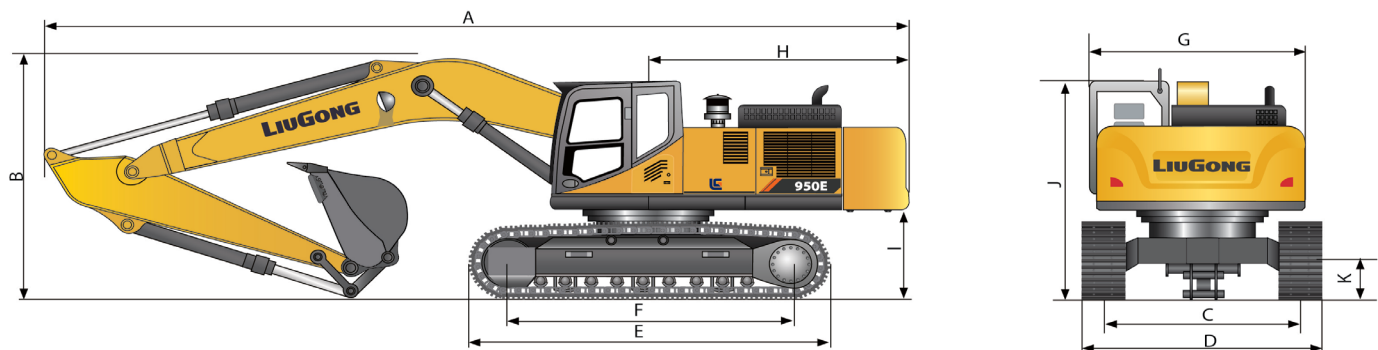
Двухскоростные аксиально-поршневые гидромоторы с гидравлическими дисковыми тормозами. Рулевое управление, контролируемое двумя рычагами с педалями.

Максимальная скорость хода Высокая: 5,5 км/ч

Низкая: 3,3 км/ч

Преодолеваемый уклон 35°/70%

Максимальное тяговое усилие 386 кН


РАЗМЕРЫ

Стрела	6500 мм	7060 мм	
Варианты рукояти	2550 мм	2900 мм	3380 мм
A Габаритная длина	11515 мм	12030 мм	12062 мм
B Габаритная высота по стреле	3810 мм	3810 мм	3690 мм
C Ширина колеи гусеницы	2740 мм	2740 мм	
D Ширина ходовой части – с башмаками шириной 600 мм	3340 мм	3340 мм	
с башмаками шириной 700 мм	3440 мм	3440 мм	
с башмаками шириной 800 мм	3540 мм	3540 мм	
с башмаками шириной 900 мм	3640 мм	3640 мм	
E Опорная длина гусеницы	4257 мм	4257 мм	
F Длина гусеничного хода	5256 мм	5256 мм	
G Габаритная ширина поворотной платформы	3170 мм	3170 мм	
	(включая защитную боковую балку)	(включая защитную боковую балку)	
H Радиус поворота задней части платформы	3640 мм	3640 мм	
I Дорожный просвет противовеса	1324 мм	1324 мм	
J Общая высота до верха кабины	3550 мм	3550 мм	
	(с защитным оборудованием)	(с защитным оборудованием)	
K Мин. дорожный просвет	532 мм	532 мм	
L Ширина башмака гусеницы	600 мм	600 мм	

РАЗМЕРЫ РУКОЯТИ

Описание	Стандартный	Варианты	
Рукоять	2550 мм	2900 мм	3380 мм
Длина	3885 мм	4245 мм	4750 мм
Высота	1150 мм	1150 мм	1150 мм
Ширина	602 мм	602 мм	602 мм
	с пальцем шарнира	с пальцем шарнира	с пальцем шарнира
Вес	2390 кг	2310 кг	2500 кг

Включая цилиндр, тягу и палец.

РАЗМЕРЫ СТРЕЛЫ

Описание	Стандартный	Вариант
Стрела	6500 мм	7060 мм
Длина	6800 мм	7350 мм
Высота	1910 мм	1850 мм
Ширина	1057 мм	1057 мм
Вес	4150 кг	4350 кг

Включая цилиндр, трубопровод и палец. Не включая палец цилиндра стрелы.

МАССА МАШИНЫ И ДАВЛЕНИЕ НА ГРУНТ

Ширина башмака гусеницы	Эксплуатационная масса		Давление на грунт		Габаритная ширина	
	6,5 м	7,06 м	2,55 м	3,38 м	2,55 м	3,38 м
	Стрела 6,5 м, рукоять 2,55 м, ковш 3,2 м ³ , противовес 9000 кг					
	Стрела 7,06 м, рукоять 2,9 м, ковш 2,6 м ³ , противовес 9000 кг					
	Стрела 7,06 м, рукоять 3,38 м, ковш 2,2 м ³ , противовес 9000 кг					
600 мм	46500 кг		82,2 кПа			3340 мм
700 мм	47100 кг		71,4 кПа			3440 мм
800 мм	47700 кг		63,3 кПа			3540 мм
900 мм	48300 кг		56,9 кПа			3640 мм

РУКОВОДСТВО ПО ВЫБОРУ КОВША

Тип ковша	Объем	Ширина резания	Вес	Количество зубьев	Стрела типа HD 6,5 м		Стрела типа HD 7,06 м	
					Рукоять 2,55 м	Рукоять 2,9 м	Рукоять 2,9 м	Рукоять 3,38 м
Для тяжелых работ	2,2 м ³	1800 мм	2092 кг	5	Н/П	D	D	D
	2,6 м ³	1602 мм	2220 кг	5	B	B	B	B
	3,2 м ³	1900 мм	2817 кг	6	A	Н/П	Н/П	Н/П

Рекомендации приведены только в справочных целях, они основаны на типичных рабочих условиях. Вместимость ковша согласно ISO 7451, уложенный материал с естественным откосом 1:1.

Максимальная плотность материала:

A 1200-1300 кг/м³: Уголь, селитра, сланец

B. 1400-1600 кг/м³: Влажная земля и глина, известняк, песчаники

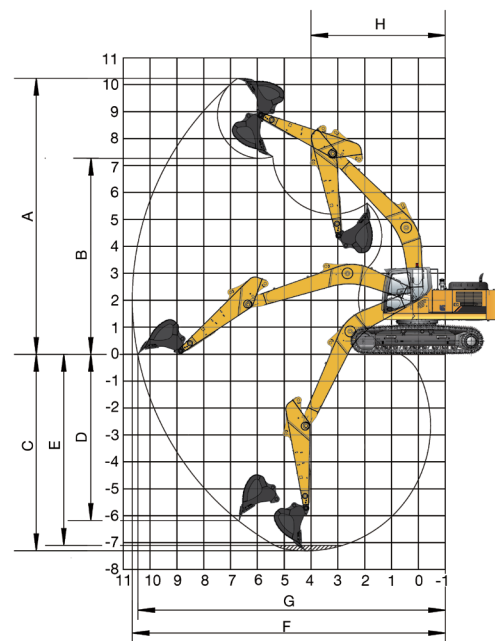
C. 1700-1800 кг/м³: Гранит, мокрый песок, хорошо взорванная порода

D. 1900 кг/м³: Жидкая грязь, железная руда

Н/П Не применимо

РАБОЧАЯ ЗОНА

Длина стрелы	6500 мм		7060 мм	
	Длина рукояти	2550 мм	2900 мм	3380 мм
A. Макс. радиус копания	10625 мм	11585 мм	12020 мм	
B. Макс. радиус копания на уровне земли	10388 мм	11368 мм	11810 мм	
C. Макс. глубина копания	6521 мм	7380 мм	7860 мм	
D. Макс. глубина копания на уровне 2,44 м (8 футов)	6337 мм	7218 мм	7715 мм	
E. Макс. глубина копания вертикальной стенки	5204 мм	6011 мм	6435 мм	
F. Макс. высота резания	9977 мм	10618 мм	10785 мм	
G. Макс. высота выгрузки	7038 мм	7578 мм	7520 мм	
H. Мин. радиус поворота вперед	4645 мм	5052 мм	5015 мм	
Усилие резания грунта ковшом (ISO)	Номинальное	265 кН	263 кН	268 кН
	При максимальной мощности	280 кН	287 кН	288 кН
	Номинальное	255 кН	240 кН	209 кН
Напорное усилие рукояти (ISO)	При максимальной мощности	270 кН	263 кН	225 кН
	Номинальное	255 кН	240 кН	209 кН
Объем ковша	3,2 м ³	2,6 м ³	2,2 м ³	
Радиус наклона ковша	1845 мм	1837 мм	1837 мм	



Грузоподъемность на конце рукояти без ковша

Для определения грузоподъемности с ковшом массу ковша или ковша с быстросменным адаптером необходимо вычесть из величины грузоподъемности.

Все показатели грузоподъемности рассчитаны при условии, что машина стоит на твердой, ровной опорной поверхности.



Ориентация рабочего оборудования вперед (Cf)



Ориентация рабочего оборудования в сторону (Cs)

1. Не пытайтесь поднимать или удерживать нагрузку, вес которой превышает номинальные значения для указанных радиуса и высоты загрузки. Массу всего дополнительного оборудования следует вычесть из указанных в таблице значений грузоподъемности.
2. Номинальная грузоподъемность указана согласно стандарту ISO 10567 «Грузоподъемность гидравлических экскаваторов». Она не превышает 87% грузоподъемности, обеспечиваемой гидросистемой, или 75% опрокидывающей нагрузки.
3. Точка приложения нагрузки расположена по центру пальца крепления ковша к рукояти.

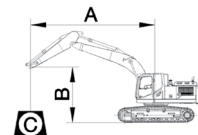
4. Все показатели грузоподъемности рассчитаны при условии, что машина стоит на твердой, ровной опорной поверхности.
5. * Обозначает, что грузоподъемность ограничена гидравлической мощностью, а не опрокидывающей нагрузкой.
6. Оператор должен полностью ознакомиться с Инструкцией по эксплуатации и техническому обслуживанию перед эксплуатацией данной машины, а также соблюдать правила техники безопасности.

950E с башмаками 600 мм, стрелой 6500 мм и рукоятью 2550 мм

Условия

A: Радиус загрузки
B: Высота точки загрузки
C: Номинальная грузоподъемность
Cf: Грузоподъемность при ориентации рабочего оборудования вперед
Cs: Грузоподъемность при ориентации рабочего оборудования в сторону

Длина стрелы: 6500 мм
Длина рукояти: 2550 мм
Ковш: отсутствует
Противовес: 9000 кг
Башмаки: 600 мм, три грунтозацепа
Единицы измерения: кг



A (единицы измерения: м)

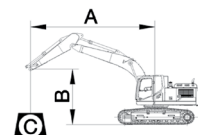
B (м)	3		4,5		6		7,5		МАКСИМАЛЬНЫЙ ВЫЛЕТ		
	Cf	Cs	Cf	Cs	Cf	Cs	Cf	Cs	Cf	Cs	A (м)
7,5									*12,940	11,160	7.1
6					*14,660	14,300	*13,110	10,180	*12,820	9,190	8.0
4,5			*20,860	20710	*16,060	13,650	*13,630	9,920	12,440	8,250	8.5
3					*17,550	12,930	*14,310	9,590	11,640	7,690	8.8
1,5					*18,460	12,400	14,400	9,300	11,500	7,570	8.8
УРОВЕНЬ ГРУНТА			*23,890	18,140	*18,410	12,150	14,220	9,140	11,990	7,840	8.5
-1,5			*21,770	18,290	*17,280	12,150	*13,620	9,150	*12,390	8,490	8.0
-3	*20,940	*20,940	*18,300	*18,300	*14,690	12,380			*11,770	10,040	7.1
-4,5			*12,390	*12,390					*9,640	*9,640	5.7

950E с башмаками 700 мм, стрелой 6500 мм и рукоятью 2550 мм

Условия

A: Радиус загрузки
B: Высота точки загрузки
C: Номинальная грузоподъемность
Cf: Грузоподъемность при ориентации рабочего оборудования вперед
Cs: Грузоподъемность при ориентации рабочего оборудования в сторону

Длина стрелы: 6500 мм
Длина рукояти: 2550 мм
Ковш: отсутствует
Противовес: 9000 кг
Башмаки: 700 мм, три грунтозацепа
Единицы измерения: кг



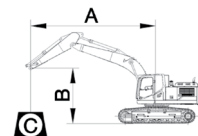
A (единицы измерения: м)

B (м)	3		4,5		6		7,5		МАКСИМАЛЬНЫЙ ВЫЛЕТ		
	Cf	Cs	Cf	Cs	Cf	Cs	Cf	Cs	Cf	Cs	A (м)
7,5									*12,940	11,380	7.1
6					*14,660	14,570	*13,110	10,380	*12,820	9,370	8.0
4,5			*20,860	*20,860	*16,060	13,910	*13,630	10,120	*12,650	8,420	8.5
3					*17,550	13,200	*14,310	9,790	11,870	7,860	8.8
1,5					*18,460	12,670	14,680	9,500	11,730	7,730	8.8
УРОВЕНЬ ГРУНТА			*23,890	18,540	*18,410	12,420	14,500	9,340	12,230	8,010	8.5
-1,5			*21,770	18,690	*17,280	12,410	*13,620	9,350	*12,390	8,670	8.0
-3	*20,940	*20,940	*18,300	*18,300	*14,690	12,650			*11,770	10,260	7.1
-4,5			*12,390	*12,390					*9,640	*9,640	5.7

950E с башмаками 600 мм, стрелой 7060 мм и рукоятью 2900 мм
Условия

A: Радиус загрузки
 B: Высота точки загрузки
 C: Номинальная грузоподъемность
 Cf: Грузоподъемность при ориентации рабочего оборудования вперед
 Cs: Грузоподъемность при ориентации рабочего оборудования в сторону

Длина стрелы: 7060 мм
 Длина рукояти: 2900 мм
 Ковш: отсутствует
 Противовес: 9000 кг
 Башмаки: 600 мм, три грунтозацепа
 Единицы измерения: кг

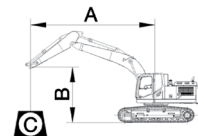

A (единицы измерения: м)

B (м)	3		4,5		6		7,5		9		МАКСИМАЛЬНЫЙ ВЫЛЕТ		
	Cf	Cs	Cf	Cs	Cf	Cs	Cf	Cs	Cf	Cs	Cf	Cs	A (м)
7,5							*11,690	10,430			*11,520	9,200	8.2
6							*12,100	10,240			*11,250	7,860	9.0
4,5			*20,610	20,500	*15,450	13,570	*12,900	9,900	*11,430	7,610	10,700	7,120	9.5
3					*17,140	12,840	*13,770	9,530	11,240	7,430	10,080	6,680	9.7
1,5					*18,200	12,310	14,310	9,210	11,060	7,260	9,970	6,580	9.7
УРОВЕНЬ ГРУНТА			*19,180	18,100	*18,350	12,050	14,100	9,020	10,950	7,160	10,190	6,700	9.5
-1,5			*22,130	18,220	*17,580	12,010	14,040	8,970	10,970	7,180	10,970	7,180	9.0
-3	*22,610	*22,610	*19,500	18,500	*15,810	12,150	*12,550	9,080			*10,940	8,170	8.2
-4,5	*17,410	*17,410	*15,370	*15,370	*12,480	*12,480					*10,080	*10,080	7.0

950E с башмаками 700 мм, стрелой 7060 мм и рукоятью 2900 мм
Условия

A: Радиус загрузки
 B: Высота точки загрузки
 C: Номинальная грузоподъемность
 Cf: Грузоподъемность при ориентации рабочего оборудования вперед
 Cs: Грузоподъемность при ориентации рабочего оборудования в сторону

Длина стрелы: 7060 мм
 Длина рукояти: 2900 мм
 Ковш: отсутствует
 Противовес: 9000 кг
 Башмаки: 700 мм, три грунтозацепа
 Единицы измерения: кг


A (единицы измерения: м)

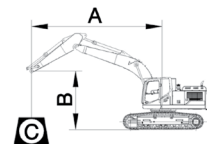
B (м)	3		4,5		6		7,5		9		МАКСИМАЛЬНЫЙ ВЫЛЕТ		
	Cf	Cs	Cf	Cs	Cf	Cs	Cf	Cs	Cf	Cs	Cf	Cs	A (м)
7,5							*11,690	10,630			*11,520	9,380	8.2
6							*12,100	10,440			*11,250	8,020	9.0
4,5			*20,610	*20,610	*15,450	13,840	*12,900	10,100	*11,430	7,760	10,900	7,270	9.5
3					*17,140	13,110	*13,770	9,730	11,460	7,590	10,280	6,930	9.7
1,5					*18,200	12,580	*14,420	9,410	11,280	7,420	10,170	6,820	9.7
УРОВЕНЬ ГРУНТА			*19,180	18,500	*18,350	12,320	14,380	9,220	11,170	7,320	10,400	7,340	9.5
-1,5			*22,130	18,620	*17,580	12,280	*14,070	9,170	*11,170	7,340	*11,170	7,340	9.0
-3	*22,610	*22,610	*19,500	18,890	*15,810	12,420	*12,550	9,280			*10,940	8,350	8.2
-4,5	*17,410	*17,410	*15,370	*15,370	*12,480	*12,480					*10,080	*10,080	7.0

950E с башмаками 600 мм, стрелой 7060 мм и рукоятью 3380 мм

A: Радиус загрузки
 B: Высота точки загрузки
 C: Номинальная грузоподъемность
 Cf: Грузоподъемность при ориентации рабочего оборудования вперед
 Cs: Грузоподъемность при ориентации рабочего оборудования в сторону

Условия

Длина стрелы: 7060 мм
 Длина рукояти: 3380 мм
 Ковш: отсутствует
 Противовес: 9000 кг
 Башмаки: 600 мм, три грунтозацепа
 Единицы измерения: кг



A (единицы измерения: м)

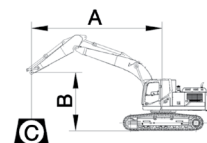
B (м)	3		4,5		6		7,5		9		МАКСИМАЛЬНЫЙ ВЫЛЕТ		
	Cf	Cs	Cf	Cs	Cf	Cs	Cf	Cs	Cf	Cs	Cf	Cs	A (м)
7,5											*8,810	8,260	8.7
6							*11,470	10,310	*10,610	7,770	*9,380	7,230	9.4
4,5			*19,100	*19,100	*14,640	13,720	*12,330	9,940	10,770	7,610	*9,270	6,570	9.9
3			*22,800	19,180	*16,440	12,920	*13,290	9,530	10,540	7,400	8,900	6,260	10.1
1,5			*21,780	18,170	*17,730	12,300	13,350	9,170	10,320	7,200	8,790	6,160	10.1
УРОВЕНЬ ГРУНТА			*21,730	17,890	18,090	11,950	13,080	8,930	10,180	7,060	8,960	6,260	9.9
-1,5	*16,000	*16,000	*22,880	17,930	*17,720	11,850	12,970	8,830	10,140	7,030	9,460	6,590	9.5
-3	*25,170	*25,170	*20,560	18,150	*16,310	11,930	*13,000	8,890			*10,540	7,430	8.7
-4,5	*20,430	*20,430	*16,910	*16,910	*13,590	12,210	*10,250	9,160			*9,970	9,020	7.6

950E с башмаками 700 мм, стрелой 7060 мм и рукоятью 3380 мм

A: Радиус загрузки
 B: Высота точки загрузки
 C: Номинальная грузоподъемность
 Cf: Грузоподъемность при ориентации рабочего оборудования вперед
 Cs: Грузоподъемность при ориентации рабочего оборудования в сторону

Условия

Длина стрелы: 7060 мм
 Длина рукояти: 3380 мм
 Ковш: отсутствует
 Противовес: 9000 кг
 Башмаки: 700 мм, три грунтозацепа
 Единицы измерения: кг



A (единицы измерения: м)

B (м)	3		4,5		6		7,5		9		МАКСИМАЛЬНЫЙ ВЫЛЕТ		
	Cf	Cs	Cf	Cs	Cf	Cs	Cf	Cs	Cf	Cs	Cf	Cs	A (м)
7,5											*8,810	8,420	8.7
6							*11,470	10,510	*10,610	7,930	*9,380	7,380	9.4
4,5			*19,100	*19,100	*14,640	13,970	*12,330	10,140	*10,960	7,760	*9,270	6,710	9.9
3			*22,800	19,550	*16,440	13,180	*13,290	9,720	*11,430	7,550	9,650	6,400	10.1
1,5			*21,780	18,550	*17,730	12,560	*14,050	9,360	11,220	7,350	9,540	6,290	10.1
УРОВЕНЬ ГРУНТА			*21,730	18,270	*18,180	12,210	14290	9,120	11,070	7,210	9,730	6,390	9.9
-1,5	*16,000	*16,000	*22,880	18,310	*17,720	12,100	*14,130	9,020	11,030	7,180	10,280	6,730	9.5
-3	*25,170	*25,170	*20,560	18,530	*16,310	12,180	*13,000	9,080			*10,540	7,590	8.7
-4,5	*20,430	*20,430	*16,910	*16,910	*13,590	12,460	*10,250	9,350			*9,970	9,210	7.6

СТАНДАРТНОЕ ОБОРУДОВАНИЕ

ДВИГАТЕЛЬ

- Дизельный двигатель Cummins, с турбонаддувом, рядный, 6-цилиндровый, 4-тактный, с жидкостным охлаждением
- Воздухоочиститель с фильтром предварительной очистки
- Фильтр предварительной очистки с водоотделителем
- Управление автоматическим включением холостого хода
- Аспирация с турбокомпрессором
- Система интеллектуального управления мощностью (IPC)
- Радиатор, охладители масла и наддувочного воздуха; вентилятор с гидравлическим приводом
- Система предотвращения перегрева двигателя
- Фильтр моторного масла

ТРАНСМИССИЯ

- 2 аксиально-поршневых гидромотора с редуктором
- Двухскоростная система ходовой части с автоматическим переключением

СИСТЕМА ПОВОРОТА

- Высокомоментный аксиально-поршневой гидромотор, тормоз механизма поворота – с пружинным приводом и гидравлическим растормаживанием

ГИДРАВЛИЧЕСКАЯ СИСТЕМА

- Главный насос: два поршневых насоса переменного рабочего объема, подготовлены для монтажа механизма отбора мощности
- Насос управляющего контура: шестеренный

- Гидравлические цилиндры: стрела, рукоять, ковш
- Функция повышения мощности
- Поворот с функцией блокировки реверсивного хода
- Регенерационные контуры стрелы и рукояти
- Масляный фильтр контура управления
- Рычаг останова управления регуляторами
- Система выбора шести рабочих режимов: мощностной, экономичный, повышенной точности, подъем, гидромолот, сменное оборудование

ЗЕМЛЕРОЙНОЕ ОБОРУДОВАНИЕ

- Стрела 6500 мм
- Рукоять 2550 мм
- Ковш 3,2 м³ (SAE, при загрузке «с шапкой»)

КАБИНА ОПЕРАТОРА

- Герметичная кабина с круговым обзором, большим окном на крыше с солнцезащитной шторкой, передним стеклоочистителем и съемным нижним окном
- Сиденье с механической подвеской
- Кондиционер воздуха, отопитель, обогреватель стекол
- Радиоприемник AM/FM
- Молоток для разбивания стекла
- Прикуриватель
- Держатель для стакана
- Напольный коврик
- Ящик для хранения
- Огнетушитель
- Зеркала заднего вида
- Открывание всех замков одним ключом

КОНТРОЛЬНО-ИЗМЕРИТЕЛЬНЫЕ ПРИБОРЫ

- Цветной ЖК-дисплей с отображением интервалов замены фильтра / жидкости, расхода топлива, температуры охлаждающей жидкости, рабочего режима, кодов неисправностей, моточасов и т.д.
- Указатель уровня топлива
- Указатель уровня гидравлического масла

ЭЛЕКТРООБОРУДОВАНИЕ

- Генератор 70 А
- Две аккумуляторные батареи 12 В
- Фары рабочего освещения (1 на раме, 2 на стреле)
- Система электропуска, 24 В

ХОДОВАЯ ЧАСТЬ

- Гусеничные башмаки шириной 600 мм, с тремя грунтозацепами
- Нижние ролики – 9 (с каждой стороны), поддерживающие ролики – 2 (с каждой стороны)
- Два нижних щитка (с каждой стороны)
- Буксирная проушина на основной раме

ЗАЩИТНЫЕ ЩИТКИ

- Нижний защитный кожух
- Защитная накладка под ходовой рамой
- Защитный кожух гусеницы

ДРУГОЕ СТАНДАРТНОЕ ОБОРУДОВАНИЕ

- Противовес, 9000 кг
- Комплект инструментов для технического обслуживания
- Комплект запчастей для технического обслуживания

ДОПОЛНИТЕЛЬНОЕ ОБОРУДОВАНИЕ

ДВИГАТЕЛЬ

- Электрический топливозаправочный насос

ГИДРАВЛИЧЕСКАЯ СИСТЕМА

- Клапан переключения схем управления
- Линии вращения гидравлического навесного оборудования
- Сигнализатор перегрузки
- Мембранные предохранительные клапаны, предотвращение падения стрелы или подачи рукояти при разрыве гидролиний
- Амортизационный клапан
- Двухпоточные вспомогательные линии
- Линии быстросъемного адаптера (низкого и высокого давления)

КАБИНА ОПЕРАТОРА

- Защитное ограждение оператора (включая переднюю и верхнюю защиту кабины, стойку)
- Защитное ограждение оператора (на передней стороне кабины, решетка)
- Защитное ограждение оператора (переднее нижнее)

- Система защиты при опрокидывании (ROPS)
- Козырек на ветровом стекле
- Сиденье с механической подвеской и подогревом
- Сиденье с пневматической подвеской

ПОВОРОТНАЯ ПЛАТФОРМА

- Защита верхней рамы (трос)
- Нижний защитный кожух и защитная пластина платформы толщиной 8 мм
- Защитный кожух цилиндра ковша

ХОДОВАЯ ЧАСТЬ

- Гусеничные башмаки шириной 700 мм, 800 мм, 900 мм, с тремя грунтозацепами
- Три защитных щитка гусеницы (с каждой стороны)

ЗЕМЛЕРОЙНОЕ ОБОРУДОВАНИЕ

- Стрела 7060 мм
- Рукоять 2900 мм
- Рукоять 3380 мм
- Ковш 2,2, 2,6 м³ (SAE, при загрузке «с шапкой»)
- Гидравлические молоты
- Гидравлические быстросъемные адаптеры

ЭЛЕКТРООБОРУДОВАНИЕ

- Светодиодные фары рабочего освещения на кабине (4 спереди и 2 сзади)
- Камера заднего вида
- Сигнал хода
- Проблесковый маячок



Холдинговая компания ООО «Долина»

Адрес: Россия, Ярославская обл., г. Ярославль, ул. Павлика Морозова, д.14А

Телефон: 8 800 775-51-33

E-mail: info@dolina-sdm.ru

Официальный сайт компании-дистрибьютора: www.dolina-sdm.ru

LG-PB-Road Equipment-32-122019

Серия логотипов LiuGong, представленная в настоящей брошюре, включая, но не ограничиваясь ими, текстовые символы, фирменные знаки оборудования, алфавитные символы и комбинированные знаки, которые являются зарегистрированными торговыми марками Guangxi LiuGong Group Co., Ltd., используется Guangxi LiuGong Machinery Co., Ltd. с законного разрешения и не может использоваться без соответствующего разрешения. Технические характеристики и конструкции могут быть изменены без предварительного уведомления. На иллюстрациях и изображениях может быть показано дополнительное оборудование, а также может быть представлено не все стандартное оборудование. В зависимости от региона оборудование и варианты могут различаться.